



<b>Артикул замка</b>	<b>G.CN.NK.17026.R</b>
Марка и модель автомобиля	HYUNDAI ELANTRA
Модельный год	2011-
Тип КПП, положение блокировки	А+, Р
<b>Оснастка и инструмент</b>	
1. Головка шестигранная S10, S12.	5. Шестигранник S5.
2. Дрель ручная.	6. Сверло ф4мм.
3. Отвертка крестовая.	7. Сверло ф6мм.
4. Оправка для разметки №001.	8. Сверло-коронка ф30мм.

## Порядок установки (номер пункта инструкции соответствует номеру фотографии):

1-6. В указанном порядке открутите винты крепления и снимите центральную консоль.

7. Открутите два передних винта крепления механизма выбора. На место открученного переднего правого винта, установите консоль в сборе и произведите разметку отверстия под трубу консоли в сборе на механизме выбора передач. Просверлите по разметке отверстие сверлом коронкой ф22мм.

8. Вырежьте с левой стороны механизма выбора передач часть пластмассовой перегородки для размещения кронштейна защиты ригеля.

9. На место левого переднего открученного винта установите кронштейн защиты ригеля и закрепите его срывным винтом М8х70.

10. На место правого переднего винта установите консоль в сборе, и закрепите ее заднюю часть срывным винтом М8х35 с защитной шайбой, а переднюю часть, срывным винтом М6х16 с защитной шайбой. Проложите провода под консолью в сборе и соедините разъем штатной проводки не закрепляя разъем. Закрепите консоль в сборе с кронштейном защиты ригеля двумя срывными винтами М6х8. Винты закрутите усилием 0,2...0,4 кгс·м (без срыва головок винтов).

11. На трос переключения передач установите прихват тяги и закрепите его срывными винтами М6х8. Винты закрутите усилием 0,2...0,4 кгс·м (без срыва головок винтов).

12. Установите рычаг КПП в положение «паркинг» (Р). При закрывании замка ригель должен свободно выходить и блокировать рычаг КПП в данном положении. При открытом замке все передачи должны свободно включаться. Затяните срывные болты крепления усилием, необходимым для срыва головок болтов.

13. На замковую часть консоли в сборе установите оправку для разметки №001. Установите на посадочные места центральную консоль. Надавите на консоль в районе замковой части консоли в сборе, чтобы на внутренней поверхности появился отпечаток от оправки для разметки. В обозначенном месте просверлите отверстие ф4мм. Проверьте правильность положения отверстия установкой центральной консоли на посадочные места. Рассверлите отверстие до ф6мм. Повторно проверьте правильность изготовленного отверстия установкой центральной консоли на посадочные места. Согласно направляющему отверстию просверлите отверстие сверлом-коронкой ф30мм. Заусенцы, возникшие при сверлении отверстия, необходимо зачистить.

14. Установите на место все элементы интерьера автомобиля. На выступающую часть консоли в сборе установите кольцо. На стекло наклейте знак «Гарант». Заполните гарантийный талон.

**Для предотвращения самооткручивания резьбовых соединений рекомендуется перед установкой резьбовых элементов наносить на резьбовую часть небольшое количество анаэробного герметика УГ-6 или его аналога (например «Loctite 243»).**

**Примечание: Все необходимые детали и приспособления, примененные и указанные в этой инструкции, также как и отдельные части механической защиты, можно заказать только у изготовителя.**

**Компания «ФЛИМ» придерживается политики постоянного совершенствования и оставляет за собой право изменять в интересах потребителя характеристики или составные части изделия.**



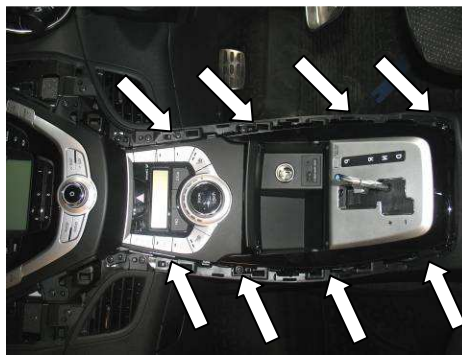
Φοτο Νο1



Φοτο Νο2



Φοτο Νο3



Φοτο Νο4



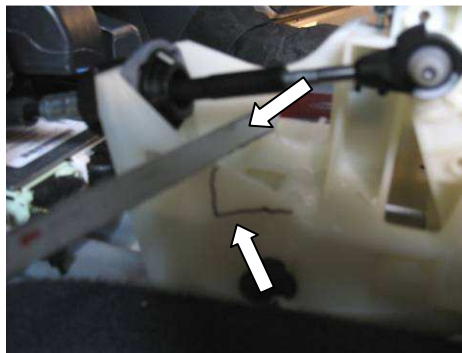
Φοτο Νο5



Φοτο Νο6



Φοτο Νο7



Φοτο Νο8



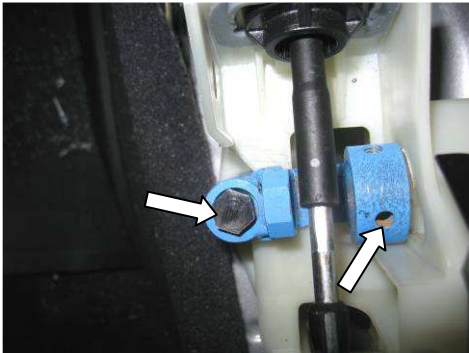


Фото №9



Фото №10

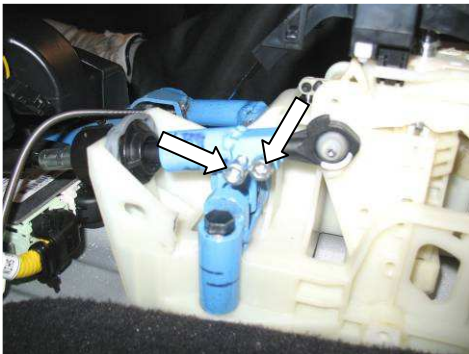


Фото №11



Фото №12



Фото №13



Фото №14

